

MULTI

www.gree.com.tr
444 5 852

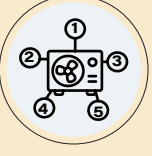


Tek Dış Üniteyle Avantajlı İklimlendirme

 **GREE**

TLC Gree Klima
Türkiye Temsilcisi

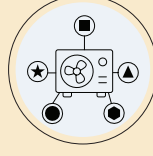
Daha Esnek ve Avantajlı İklimlendirme



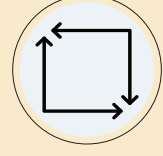
Bir dış üniteye 5 adet iç ünite bağlanabilir.



Montaj maliyetinde tasarruf edilir.



Geniş bir iç ünite model seçeneği olup, farklı modelde iç üniteler bağlanır. (Duvar, Kaset, Kanal vb.)



Dış ünite yerleşimi için yerden tasarruf sağlar.



Her Koşulda Yüksek Performans

BAĞLANABİLİR İÇ ÜNİTELER

		Kapasite (BTU/h)				
		7000	9000	12000	18000	24000
Duvar Tipi İç Ünite	Pular	✓	✓	✓	✓	✓
	Fairy		✓	✓	✓	✓
Kanal Tipi İç Ünite			✓	✓	✓	✓
Kaset Tipi İç Ünite				✓	✓	✓
Tek Yön Kaset Tipi İç Ünite			✓	✓	✓	✓*
Konsol Tipi İç Ünite			✓	✓	✓	✓

* Tek yön kaset tipi ünitemiz, 20.000 BTU/h kapasiteye sahiptir.

Pular

Duvar Tipi İç Ünite



MODEL			GWH07AGA-K6DNA1A/I	GWH09AGAXB-K6DNA1C/I	GWH12AGBXB-K6DNA1F/I	GWH18AGD-K6DNA1D/I	GWH24AGDXE-K6DNA1A/I
Kapasite	Soğutma	kW	2,20	2,50	3,20	4,60	6,20
	Isıtma	kW	2,40	2,80	3,40	5,20	6,50
Güç Kaynağı		Faz/V/Hz	1/200-240V/50Hz	1/200-240V/50Hz	1/200-240V/50Hz	1/200-240V/50Hz	1/200-240V/50Hz
Hava Debisi		m ³ /h	500/470/450/420/310/290/250	500/470/430/390/320/270/250	590/520/480/400/350/320/280	910/850/780/740/700/650/610	1050/950/800/750/700/650/600
Ses Basınç Seviyesi		dB(A)	39/36/34/33/29/25/21	38/36/34/32/28/25/22	41/37/35/33/30/26/24	43/39/37/34/32/30/29	47/42/40/39/36/34/32
Boru Çapları	Gaz	inch(mm)	φ6,35-1/4	φ6,35-1/4	φ6,35-1/4	φ6,35-1/4	φ6,35-1/4
	Likit	inch(mm)	φ9,52-3/8	φ9,52-3/8	φ9,52-3/8	φ9,52-3/8	φ12-1/2
Boyutlar (GxYxD)		mm	704×260×185	704×260×185	779×260×185	982×311×221	982×311×221
Net Ağırlık		kg	7,5	7,5	8	13,5	13,0
Ara Tesisat Kablosu Damar Adeti ve Kesiti		adetxmm ²	4x1,5	4x1,5	4x1,5	4x1,5	4x1,5

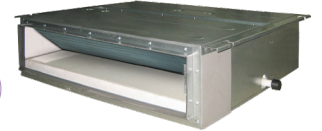
Fairy

Duvar Tipi İç Ünite



MODEL			GWH09ACC-K6DNA1F/I	GWH12ACC-K6DNA1F/I	GWH18ACD-K6DNA1I/I	GWH24ACE-K6DNA1I/I
Kapasite	Soğutma	kW	2,70	3,51	5,20	7,10
	Isıtma	kW	3,00	3,81	5,60	7,80
Güç Kaynağı		Faz/V/Hz	1/220-240V/50Hz	1/220-240V/50Hz	1/220-240V/50Hz	1/220-240V/50Hz
Hava Debisi		m ³ /h	610/570/540/470/440/420/390	700/650/600/540/480/420/360	850/750/680/610/570/520/460	1250/1100/1000/950/900/850/800
Ses Basınç Seviyesi		dB(A)	38/36/34/31/29/27/25	42/38/35/32/29/26/25	44/43/41/38/36/34/30	48/44/41/40/38/36/33
Boru Çapları	Gaz	inch(mm)	3/8 (Ø9.52)	3/8 (Ø9.52)	1/2 (Ø12)	5/8 (Ø16)
	Likit	inch(mm)	1/4 (Ø6.35)	1/4 (Ø6.35)	1/4 (Ø6.35)	1/4 (Ø6.35)
Boyutlar (GxYxD)		mm	889×294×212	889×294×212	1013×307×221	1122×329×247
Net Ağırlık		kg	11	11	13,5	16,5
Ara Tesisat Kablosu Damar Adeti ve Kesiti		adetxmm ²	4x1,5	4x1,5	4x1,5	4x1,5

Kanal Tipi İç Ünite



MODEL			GFH09CA-K6DNA1C/I	GFH12CA-K6DNA1C/I	GFH18CB-K6DNA1C/I	GFH24CC-K6DNA1C/I
Kapasite	Soğutma	kW	2,65	3,50	5,00	7,00
	Isıtma	kW	2,80	4,00	5,50	8,00
Güç Kaynağı		Faz/V/Hz	1/220-240V/50Hz	1/220-240V/50Hz	1/220-240V/50Hz	1/220-240V/50Hz
Hava Debisi		m ³ /h	560/450/340/220	600/540/420/300	800/720/610/420	1300/1200/1000/900
Ses Basınç Seviyesi		dB(A)	32/28/25/22	36/34/31/27	36/31/28/25	46/42/40/36
Maksimum Statik Basınç		Pa	10	10	10	40
Boru Çapları	Gaz	inch(mm)	3/8 (Ø9.52)	3/8 (Ø9.52)	1/2 (Ø12,7)	5/8 (Ø15,88)
	Likit	inch(mm)	1/4 (Ø6.35)	1/4 (Ø6.35)	1/4 (Ø6.35)	Ø6.35 (1/4)
Boyutlar (GxYxD)		mm	710×450×200	710×450×200	1010×450×200	900×655×260
Boyutlar Kanal Ağzı Üfleme (Y-G) / Emiş (Y-G)		mm	122*585 / 200*710	122*585 / 200*710	122*885 / 200*1010	219*743 / 260*900
Net Ağırlık		kg	18,5	19,0	25,0	31,0
Ara Tesisat Kablosu Damar Adeti ve Kesiti		adetxmm ²	4x1,5	4x1,5	4x1,5	4x1,5

*Drenaj pompası standart

R32



Dört Yön Kaset Tipi

MODEL			GKH12BB-K6DNA3A/I	GKH18BB-K6DNA3A/I	GKH24BC-K6DNA4A/I
Kapasite	Soğutma	kW	3,50	4,50	7,10
	Isıtma	kW	4,00	5,00	8,00
Güç Kaynağı		Faz/V/Hz	1/220-240V/50Hz	1/220-240V/50Hz	1/220-240V/50Hz
Hava Debisi		m ³ /h	650/560/520/450	710/670/590/450	1280/1220/1100/880
Ses Basınç Seviyesi		dB(A)	44/41/38/34	47/45/41/35	47/45/41/36
Boru Çapları	Gaz	inch(mm)	3/8 (Ø9.52)	1/2 (Ø12)	5/8 (Ø15.88)
	Likit	inch(mm)	1/4 (Ø6.35)	1/4 (Ø6.35)	3/8 (Ø9.52)
İç Ünite	Boyutlar (GxYxD)	mm	596x596x240	596x596x240	840x840x240
	Net Ağırlık	kg	20	20,0	26,0
Panel	Boyutlar (GxYxD)	mm	670x670x50	670x670x50	950x950x60
	Net Ağırlık	kg	3,5	3,5	7
Ara Tesisat Kablosu Damar Adeti ve Kesiti		adetxmm ²	4x1,5	4x1,5	4x1,5

R32



Tek Yön Kaset Tipi İç Ünite

MODEL			GKH09DA-K6DNA1A/I	GKH12DA-K6DNA1A/I	GKH18DA-K6DNA1A/I	GKH20DA-K6DNA1A/I
Kapasite	Soğutma	kW	2,60	3,50	5,00	5,60
	Isıtma	kW	2,80	3,60	5,30	6,00
Güç Kaynağı		Faz/V/Hz	1/220-240V/50Hz	1/220-240V/50Hz	1/220-240V/50Hz	1/220-240V/50Hz
Hava Debisi		m ³ /h	550/450/390/340	600/500/440/390	700/600/500/450	750/650/550/500
Ses Basınç Seviyesi		dB(A)	39/36/33/31	42/39/35/31	43/40/35/32	46/43/40/36
Boru Çapları	Gaz	inch(mm)	3/8 (Ø9.52)	3/8 (Ø9.52)	1/2 (Ø12)	1/2 (Ø12)
	Likit	inch(mm)	1/4 (Ø6.35)	1/4 (Ø6.35)	1/4 (Ø6.35)	1/4 (Ø6.35)
İç Ünite	Boyutlar (GxYxD)	mm	987x385x178	987x385x178	987x385x178	987x385x178
	Net Ağırlık	kg	19	19,0	20,0	20,0
Panel	Boyutlar (GxYxD)	mm	1200x460x55	1200x460x55	1200x460x55	1200x460x55
	Net Ağırlık	kg	4,2	4,2	4,2	4,2
Ara Tesisat Kablosu Damar Adeti ve Kesiti		adetxmm ²	4x1,5	4x1,5	4x1,5	4x1,5

R32



Konsol Tipi İç Ünite

MODEL			GEH09AA-K6DNA1E/I	GEH12AA-K6DNA1E/I	GEH18AA-K6DNA1E/I
Kapasite	Soğutma	kW	2,70	3,50	5,20
	Isıtma	kW	2,80	3,75	5,33
Güç Kaynağı		Faz/V/Hz	1/220-240V/50Hz	1/220-240V/50Hz	1/220-240V/50Hz
Hava Debisi		m ³ /h	500/430/410/370/330/280/250	600/520/480/440/400/360/280	700/650/580/520/460/410/320
Ses Basınç Seviyesi		dB(A)	40/36/34/32/30/26/23	42/40/38/36/34/31/25	47/45/42/40/37/35/31
Boru Çapları	Gaz	inch(mm)	3/8 (Ø9.52)	3/8 (Ø9.52)	1/2 (Ø12)
	Likit	inch(mm)	1/4 (Ø6.35)	1/4 (Ø6.35)	1/4 (Ø6.35)
Boyutlar (GxYxD)		mm	700x600x215	700x600x215	700x600x215
Net Ağırlık		kg	15,5	15,5	15,5
Ara Tesisat Kablosu Damar Adeti ve Kesiti		adetxmm ²	4x1,5	4x1,5	4x1,5

Kontrol Sistemi

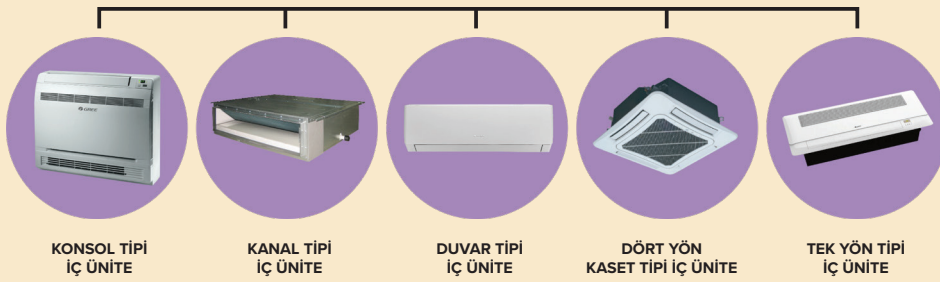
Kontrol Sistemi	Pular (Duvar Tipi)	Konsol Tipi	Kanal Tipi	Dört Yön Kaset Tipi	Tek Yön Kaset Tipi
Kablosuz Kumanda	STANDART YAPF1	STANDART YAA1FB8	OPSİYONEL YT1F	STANDART YAP1F	STANDART YAP1F
Kablolu Kumanda	OPSİYONEL XK76	OPSİYONEL XE73-44E **	STANDART XE73-44E **	OPSİYONEL XE73-44E **	OPSİYONEL XE73-44E **
Merkezi Kumanda*	OPSİYONEL CE52-24/F(C)	OPSİYONEL CE52-24/F(C)	OPSİYONEL CE52-24/F(C)	OPSİYONEL CE52-24/F(C)	OPSİYONEL CE52-24/F(C)

* Merkezi kumanda kablolu iç ünite kumandasına bağlanabilir (maks. 36 iç ünite)

** XE73-44E kumandamız wifi özelliğine sahiptir.

Free Match Multi Klima Sistemi

Gree Free-Match Multi Klima Sistemleri 5 kW'dan 12 kW'a kadar geniş kapasite aralığı sayesinde ev, otel, ofis gibi pek çok farklı ortam için iklimlendirme çözümü sunar.



*Duvar ve Konsol Tipi İç Ünite için geçerlidir.

MODEL	Birim	GWHD18NK600	GWHD21NK600	GWHD24NK600	GWHD28NK600	GWHD36NK600	GWHD42NK600
Güç Kaynağı	Faz / V / Hz	1 Faz / 220-240 V / 50 Hz	1 Faz / 220-240 V / 50 Hz	1 Faz / 220-240 V / 50 Hz	1 Faz / 220-240 V / 50 Hz	1 Faz / 220-240 V / 50 Hz	1 Faz / 220-240 V / 50 Hz
Soğutma Kapasitesi	kW	2.14 ~ 5.30 ~ 5.80	2.20 ~ 6.10 ~ 8.30	2.30 ~ 7.10 ~ 9.20	2.30 ~ 8.00 ~ 11.00	2.60 ~ 10.60 ~ 12.00	2.60 ~ 12.10 ~ 15.20
Isıtma Kapasitesi	kW	2.58 ~ 5.65 ~ 6.50	2.70 ~ 6.50 ~ 8.50	2.80 ~ 8.60 ~ 9.20	2.80 ~ 9.50 ~ 10.25	3.00 ~ 12.00 ~ 14.00	3.00 ~ 13.00 ~ 15.50
Soğutma Güç Tüketimi	kW	1.48	1.48	1.88	2.12	3.00	3.40
Isıtma Güç Tüketimi	kW	1.25	1.43	2.23	2.20	3.04	3.19
SEER	--	7.2	7.8	7.1	7.2	7.2	7.2
SCOP	--	4.2	4.3	4.3	4.2	4.0	4.2
Enerji Sınıfı	--	Soğutmada A++ Isıtmada (Ortalama) A+	Soğutmada A++ Isıtmada (Ortalama) A+	Soğutmada A++ Isıtmada (Ortalama) A+	Soğutmada A++ Isıtmada (Ortalama) A+	Soğutmada A++ Isıtmada (Ortalama) A+	Soğutmada A++ Isıtmada (Ortalama) A+
Hava Debisi	m³/h	2300	3800	3800	3800	5800	5800
Ses Basınç Seviyesi	dB (A)	50	57	57	58	60	60
Soğutmada Dış Hava Çalışma Sıcaklık Aralığı	°C	-15~48	-15~48	-15~48	-15~48	-15~48	-15~48
Isıtmada Dış Hava Çalışma Sıcaklık Aralığı	°C	-22~24	-22~24	-22~24	-22~24	-22~24	-22~24
Bağlanabilir İç Ünite Sayısı	Adet	2	3	3	4	4	5
Soğutucu Akışkan	--	R32	R32	R32	R32	R32	R32
Şarj Edilen Soğutucu Miktarı	kg	0,9	1,6	1,7	1,8	2,4	2,4
Net Ölçüleri (GxDxY)	mm	822x352x550	964x402x660	964x402x660	964x402x660	1020x427x826	1020x427x826
Net Ağırlık	kg	32.0	47.5	47.5	51.0	72.0	73.0
İlave Gaz Şarjı Gerektirmeyen Boru Bağlantı Uzunluğu	m	10	30	30	40	40	50
İlave Gaz Şarjı	g/m	20	20	20	20	20	20
Gaz Boru Bağlantısı	adet mm (inch)	2x3/8 (φ9.52)	3x3/8 (φ9.52)	3x3/8 (φ9.52)	4x3/8 (φ9.52)	4x3/8 (φ9.52)	5x3/8 (φ9.52)
Likit Boru Bağlantısı	mm (inch)	2x1/4 (φ6)	3x1/4 (φ6)	3x1/4 (φ6)	4x1/4 (φ6)	4x1/4 (φ6)	5x1/4 (φ6)
Besleme Kablosu Damar Adedi ve Kesiti	adet x mm²	3x2,5	3x2,5	3x2,5	3x2,5	3x4	3x4
Ara Tesisat Kablosu Damar Adedi ve Kesiti	adet x mm²	4x1,5	4x1,5	4x1,5	4x1,5	4x1,5	4x1,5
İç Üniteler Arası Kod Farkı	m	15	15	15	15	25	25
İç/Dış Ünite Arası Kot Farkı (İç ünite yukarıda-maksimum)	m	15	15	15	15	25	25
İç/Dış Ünite Arası Kot Farkı (Dış ünite yukarıda-maksimum)	m	15	15	15	15	25	25
Maksimum Eşdeğer Boru Uzunluğu (Dış üniteden son iç üniteye kadar)	m	30	30	30	30	30	30
Toplam Maksimum Boru Uzunluğu (Tüm iç üniteler ve dış ünite arası)	m	40	60	60	70	80	100


* EER ve COP değerleri EN 14511 ölçüm standartlarına göre hesaplanmaktadır.

* SEER ve SCOP, soğutma ve ısıtma çalışması için mevsimsel enerji verimlilik değeri olup EN 14825 ölçüm standartlarına göre hesaplanmıştır.


* Veriler;


Soğutma: Oda Sıcaklığı 27°C KT, 19°C YT- Dış ortam sıcaklığı 35°C KT
Isıtma: Oda Sıcaklığı 20°C KT – Dış ortam sıcaklığı 7°C KT, 6°C YT
Borulama mesafesi tek yönde 5 metre koşullarına göre tespit edilmiştir.
Çalışma esnasında bu değerler ortamdaki koşullara bağlı olarak farklılık gösterebilir.


Bağlantı Kombinasyonu

GWHD18NK600	TEK ÜNİTE	İKİ ÜNİTE
	9k	7k+7k
	12k	7k+9k
	18k	7k+12k
	20k	7k+18k
	24k	7k+20k
		9k+9k
		9k+12k
		9k+18k
		12k+12k

GWHD36NK600	TEK ÜNİTE	İKİ ÜNİTE	ÜÇ ÜNİTE	DÖRT ÜNİTE
	18k	7k+12k	7k+7k+7k	7k+7k+7k+7k
	20k	7k+18k	7k+7k+9k	7k+7k+7k+9k
	24k	7k+20k	7k+7k+12k	7k+7k+7k+12k
		7k+24k	7k+7k+18k	7k+7k+7k+18k
		9k+9k	7k+7k+20k	7k+7k+7k+20k
		9k+12k	7k+7k+24k	7k+7k+7k+24k
		9k+18k	7k+9k+9k	7k+7k+9k+9k
		9k+20k	7k+9k+12k	7k+7k+9k+12k
		9k+24k	7k+9k+18k	7k+7k+9k+18k
		12k+12k	7k+9k+20k	7k+7k+9k+20k
		12k+18k	7k+9k+24k	7k+7k+9k+24k
		12k+20k	7k+12k+12k	7k+7k+12k+12k
		12k+24k	7k+12k+18k	7k+7k+12k+18k
		18k+18k	7k+12k+20k	7k+7k+12k+20k
		18k+20k	7k+12k+24k	7k+7k+12k+24k
		18k+24k	7k+18k+18k	7k+7k+18k+18k
		20k+20k	7k+18k+20k	7k+7k+18k+20k
		20k+24k	7k+18k+24k	7k+9k+9k+9k
		24k+24k	7k+20k+20k	7k+9k+9k+12k
			7k+20k+24k	7k+9k+9k+18k
			9k+9k+9k	7k+9k+9k+20k
			9k+9k+12k	7k+9k+9k+24k
			9k+9k+18k	7k+9k+12k+12k
			9k+9k+20k	7k+9k+12k+18k
			9k+9k+24k	7k+9k+12k+20k
			9k+12k+12k	7k+9k+12k+24k
			9k+12k+18k	7k+9k+18k+18k
			9k+12k+20k	7k+12k+12k+12k
			9k+12k+24k	7k+12k+12k+18k
			9k+18k+18k	7k+12k+12k+20k
			9k+18k+20k	9k+9k+9k+9k
			9k+18k+24k	9k+9k+9k+12k
			9k+20k+20k	9k+9k+9k+18k
			9k+20k+24k	9k+9k+9k+20k
			12k+12k+12k	9k+9k+9k+24k
			12k+12k+18k	9k+9k+12k+12k
			12k+12k+20k	9k+9k+12k+18k
			12k+12k+24k	9k+9k+12k+20k
			12k+18k+18k	9k+9k+12k+24k
			12k+18k+20k	9k+9k+18k+18k
		12k+18k+24k	9k+12k+12k+12k	
		12k+20k+20k	9k+12k+12k+18k	
		18k+18k+18k	9k+12k+12k+20k	
			12k+12k+12k+12k	
			12k+12k+12k+18k	
			12k+12k+12k+20k	

GWHD21NK600	TEK ÜNİTE	İKİ ÜNİTE	ÜÇ ÜNİTE
	12k	7k+7k	7k+7k+7k
	18k	7k+9k	7k+7k+9k
	20k	7k+12k	7k+7k+12k
		7k+18k	7k+9k+9k
		7k+20k	7k+9k+12k
		7k+24k	7k+12k+12k
		9k+9k	9k+9k+9k
		9k+12k	9k+9k+12k
		9k+18k	
		9k+20k	
		12k+12k	
		12k+18k	

GWHD24NK600	TEK ÜNİTE	İKİ ÜNİTE	ÜÇ ÜNİTE
	12k	7k+7k	7k+7k+7k
	18k	7k+9k	7k+7k+9k
	20k	7k+12k	7k+7k+12k
	24k	7k+18k	7k+7k+18k
		7k+20k	7k+9k+9k
		7k+24k	7k+9k+12k
		9k+9k	7k+9k+18k
		9k+12k	7k+12k+12k
		9k+18k	9k+9k+9k
		9k+20k	9k+9k+12k
		9k+24k	9k+9k+18k
		12k+12k	9k+12k+12k
		12k+18k	12k+12k+12k
		12k+20k	
		12k+24k	
		18k+18k	

GWHD28NK600	TEK ÜNİTE	İKİ ÜNİTE	ÜÇ ÜNİTE	DÖRT ÜNİTE
	18k	7k+7k	7k+7k+7k	7k+7k+7k+7k
	20k	7k+9k	7k+7k+9k	7k+7k+7k+9k
	24k	7k+12k	7k+7k+12k	7k+7k+7k+12k
		7k+18k	7k+7k+18k	7k+7k+7k+18k
		7k+20k	7k+7k+20k	7k+7k+7k+20k
		7k+24k	7k+7k+24k	7k+7k+9k+9k
		9k+9k	7k+9k+9k	7k+7k+9k+18k
		9k+12k	7k+9k+12k	7k+7k+9k+18k
		9k+18k	7k+9k+18k	7k+7k+12k+12k
		9k+20k	7k+9k+20k	7k+9k+9k+9k
		9k+24k	7k+9k+24k	7k+9k+9k+12k
		12k+12k	7k+12k+12k	7k+9k+12k+12k
		12k+18k	7k+12k+18k	9k+9k+9k+9k
		12k+20k	7k+12k+20k	9k+9k+9k+12k
		12k+24k	9k+9k+9k	9k+9k+12k+12k
		18k+18k	9k+9k+12k	
		18k+20k	9k+9k+18k	
		18k+24k	9k+9k+20k	
			9k+9k+24k	
			9k+12k+12k	
			9k+12k+18k	
			9k+12k+20k	
		12k+12k+12k		
		12k+12k+18k		

Bağlantı Kombinasyonu

GWHD42NK600



TEK ÜNİTE	İKİ ÜNİTE	ÜÇ ÜNİTE	DÖRT ÜNİTE	BEŞ ÜNİTE
24k	7k+18k	7k+7k+7k	7k+7k+7k+7k	7k+7k+7k+7k+7k
	7k+20k	7k+7k+9k	7k+7k+7k+9k	7k+7k+7k+7k+9k
	7k+24k	7k+7k+12k	7k+7k+7k+12k	7k+7k+7k+7k+12k
	9k+12k	7k+7k+18k	7k+7k+7k+18k	7k+7k+7k+7k+18k
	9k+18k	7k+7k+20k	7k+7k+7k+20k	7k+7k+7k+7k+20k
	9k+20k	7k+7k+24k	7k+7k+7k+24k	7k+7k+7k+7k+24k
	9k+24k	7k+9k+9k	7k+7k+9k+9k	7k+7k+7k+9k+9k
	12k+12k	7k+9k+12k	7k+7k+9k+12k	7k+7k+7k+9k+12k
	12k+18k	7k+9k+18k	7k+7k+9k+18k	7k+7k+7k+9k+18k
	12k+20k	7k+9k+20k	7k+7k+9k+20k	7k+7k+7k+9k+20k
	12k+24k	7k+9k+24k	7k+7k+9k+24k	7k+9k+12k+12k+20k
	18k+18k	7k+12k+12k	7k+7k+12k+12k	7k+12k+12k+12k+12k
	18k+20k	7k+12k+18k	7k+7k+12k+18k	7k+12k+12k+12k+18k
	18k+24k	7k+12k+20k	7k+7k+12k+20k	9k+9k+9k+9k+9k
	20k+20k	7k+12k+24k	7k+7k+12k+24k	9k+9k+9k+9k+12k
	20k+24k	7k+18k+18k	7k+7k+18k+18k	9k+9k+9k+9k+18k
	24k+24k	7k+18k+20k	7k+7k+18k+20k	9k+9k+9k+9k+20k
		7k+18k+24k	7k+7k+18k+24k	9k+9k+9k+9k+24k
		7k+20k+20k	7k+7k+20k+20k	9k+9k+9k+12k+12k
		7k+20k+24k	7k+7k+20k+24k	9k+9k+9k+12k+18k
		7k+24k+24k	7k+7k+24k+24k	9k+9k+9k+12k+20k
		9k+9k+9k	9k+12k+12k+12k	9k+9k+9k+12k+24k
		9k+9k+12k	9k+12k+12k+18k	9k+9k+9k+18k+18k
		9k+9k+18k	9k+12k+12k+20k	9k+9k+12k+12k+12k
		9k+9k+20k	9k+12k+12k+24k	9k+9k+12k+12k+18k
		9k+9k+24k	9k+12k+18k+18k	9k+9k+12k+12k+20k
		9k+12k+12k	9k+12k+18k+20k	9k+12k+12k+12k+12k
		9k+12k+18k	9k+12k+18k+24k	9k+12k+12k+12k+18k
		9k+12k+20k	9k+12k+20k+20k	12k+12k+12k+12k+12k
		9k+12k+24k	9k+18k+18k+18k	7k+7k+9k+12k+20k
		9k+18k+18k	12k+12k+12k+12k	7k+7k+9k+12k+24k
		9k+18k+20k	12k+12k+12k+18k	7k+7k+9k+18k+18k
		9k+18k+24k	12k+12k+12k+20k	7k+7k+9k+18k+20k
		9k+20k+20k	12k+12k+12k+24k	7k+7k+12k+12k+12k
		9k+20k+24k	12k+12k+18k+18k	7k+7k+12k+12k+18k
		9k+24k+24k	12k+12k+18k+20k	7k+7k+12k+12k+20k
		12k+12k+12k	9k+9k+9k+9k	7k+7k+12k+12k+24k
		12k+12k+18k	9k+9k+9k+12k	7k+7k+12k+18k+18k
		12k+12k+20k	9k+9k+9k+18k	7k+7k+7k+9k+24k
		12k+12k+24k	9k+9k+9k+20k	7k+7k+7k+12k+12k
		12k+18k+18k	9k+9k+9k+24k	7k+7k+7k+12k+18k
		12k+18k+20k	9k+9k+12k+12k	7k+7k+7k+12k+20k
		12k+18k+24k	9k+9k+12k+18k	7k+7k+7k+12k+24k
		12k+20k+20k	9k+9k+12k+20k	7k+7k+7k+18k+18k
		12k+20k+24k	9k+9k+12k+24k	7k+7k+7k+18k+20k
		12k+24k+24k	9k+9k+18k+18k	7k+7k+7k+18k+24k
		18k+18k+18k	9k+9k+18k+20k	7k+7k+7k+20k+20k
		18k+18k+20k	9k+9k+18k+24k	7k+7k+9k+9k+9k
		18k+18k+24k	9k+9k+20k+20k	7k+7k+9k+9k+12k
		18k+20k+20k	9k+9k+20k+24k	7k+7k+9k+9k+18k
		18k+20k+24k	7k+9k+9k+9k	7k+7k+9k+9k+20k
		20k+20k+20k	7k+9k+9k+12k	7k+7k+9k+9k+24k
			7k+9k+9k+18k	7k+7k+9k+12k+12k
			7k+9k+9k+20k	7k+7k+9k+12k+18k
			7k+9k+9k+24k	7k+9k+9k+9k+9k
			7k+9k+12k+12k	7k+9k+9k+9k+12k
			7k+9k+12k+18k	7k+9k+9k+9k+18k
			7k+9k+12k+20k	7k+9k+9k+9k+20k
			7k+9k+12k+24k	7k+9k+9k+9k+24k
			7k+9k+18k+18k	7k+9k+9k+12k+12k
			7k+9k+18k+20k	7k+9k+9k+12k+18k
			7k+9k+18k+24k	7k+9k+9k+12k+20k
			7k+9k+20k+20k	7k+9k+9k+12k+24k
			7k+9k+20k+24k	7k+9k+9k+18k+18k
			7k+12k+12k+12k	7k+9k+12k+12k+12k
			7k+12k+12k+18k	7k+9k+12k+12k+18k
			7k+12k+12k+20k	
			7k+12k+12k+24k	
			7k+12k+18k+18k	
			7k+12k+18k+20k	
			7k+12k+18k+24k	
			7k+12k+20k+20k	
			7k+12k+20k+24k	
			7k+18k+18k+18k	
			7k+18k+18k+20k	

Free Match Multi Fonksiyonlar

FONKSİYONLAR	MODEL															
	DUVAR TİPİ		KANALLI TİP				4 YÖN KASET TİPİ			TEK YÖN KASET TİPİ				KONSOL TİPİ		
	Pular 7-24K	Fairy 7-24K	09K	12K	18K	24K	12K	18K	24K	09K	12K	18K	20K	09K	12K	18K
Uzaktan Kumanda	●	●	○	○	○	○	●	●	●	●	●	●	●	●	●	●
Kablolu Kumanda	○	○	●	●	●	●	○	○	○	○	○	○	○	○	○	○
Kapı Kartı Kontrolü	○	○	●	●	●	●	●	●	●	●	●	●	●			
WiFi	●	●												○	○	○
Cold Plasma		●														
Multi Fonksiyonel Filtre		●														
Filtre	●	●														
3D Hava Akımı (Sola ve Sağa Salınım)	●	●														
Otomatik Mod	●	●	●	●	●	●	●	●	●	●	●	●	●	●	●	●
Nem Alma	●	●	●	●	●	●	●	●	●	●	●	●	●	●	●	●
Fan Modu	●	●	●	●	●	●	●	●	●	●	●	●	●	●	●	●
4 Fan Hızı			●	●	●	●	●	●	●	●	●	●	●			
7 Fan Hızı	●	●												●	●	●
Yukarı Aşağı Salınım	●	●					●	●	●	●	●	●	●	●	●	●
Normal Uyku Modu			●	●	●	●	●	●	●	●	●	●	●			
3 Çeşit Uyku Modu	●	●												●	●	●
Sessiz Fonksiyonu	●	●												●	●	●
Çocuk Kilidi	●	●	●	●	●	●	●	●	●	●	●	●	●	●	●	●
Hafıza Fonksiyonu	●	●	●	●	●	●	●	●	●	●	●	●	●	●	●	●
Panel Temperature Display (LED)	●	●					●	●	●	●	●	●	●	●	●	●
Kendi Kendini Temizleme X-FAN	●	●	●	●	●	●	●	●	●	●	●	●	●	●	●	●
Arıza Teşhis	●	●	●	●	●	●	●	●	●	●	●	●	●	●	●	●
Akıllı Ön Isıtma	●	●	●	●	●	●	●	●	●	●	●	●	●	●	●	●
Turbo Modu	●	●	●	●	●	●	●	●	●	●	●	●	●	●	●	●
8°C Isıtma	●	●												●	●	●
Enerji Tasarrufu Modu (ECO)	●	●												●	●	●
I Feel Fonksiyonu	●	●	●	●	●	●	●	●	●	●	●	●	●	●	●	●
Akıllı Defrost	●	●	●	●	●	●	●	●	●	●	●	●	●	●	●	●
Otomatik Yeniden Başlatma	●	●	●	●	●	●	●	●	●	●	●	●	●	●	●	●

● Mevcuttur

● Kablosuz kumanda ile

○ Opsiyonel

● Müşteri, bağlantı modülünü ana kart üzerindeki arayüze göre tasarlayabilir ve ardından kendi anahtar kart modülünü bağlayabilir



GREE

6 YIL GARANTİ

KLİMA

TEMEL BİR

İHTİYAÇTIR

Tüm odalarda olmalıdır.



GREE

TLC

Gree Klima
Türkiye Temsilcisi

*6 yıl garanti, 31 Aralık 2024'e kadar Yetkili Servisler tarafından kurulan GREE markalı duvar tipi split klimalar için yılda en az bir bakım yaptırmak şartı ile geçerlidir.



1,400

1.400'ün üzerinde AR-GE Laboratuvarı.



90,000

90.000'den fazla personel.



600,000,000

600 milyondan fazla insanın hayatında.



TLC Gree Klima
Türkiye Temsilcisi